

Graafinen ohjeistus

Utajärven kunta 2023



Graafinen ohjeistus

Utajärven kunnan graafinen ohjeistus linjaa kunnan visuaalista viestintää tarjoten aineksia ja työvälineitä sen onnistuneeseen toteuttamiseen.

Ohjeistus on tarkoitettu kunnan, sen työntekijöiden ja mahdollisten kolmansien osapuolien käyttöön. Se on käyttöohje kunnan visuaaliselle identiteetille. Ohjeistuksesta löytyvät vastaukset useimpiin visuaalisten elementtien käyttötilanteisiin.

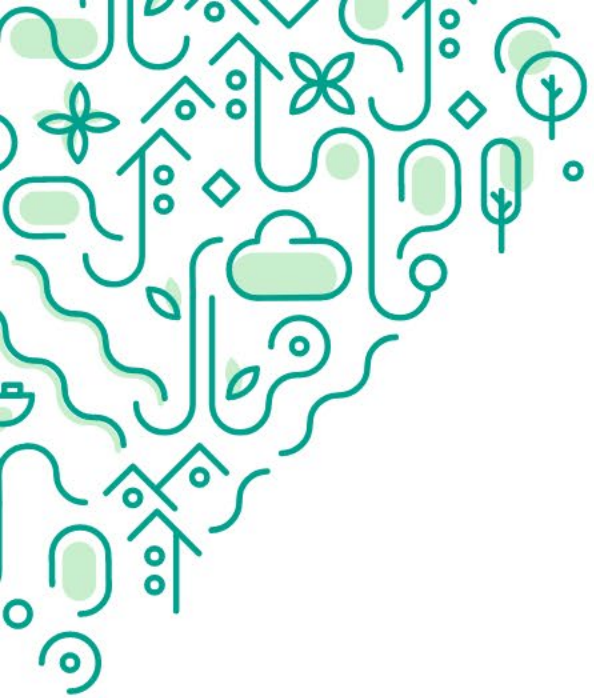
Ohjeistus määrittelee logojen sekä tunnusten käytön ja typografian. Lisäksi se antaa esimerkkejä ilmeen käyttökohteista. Ohjeistus esittää parhaita käytäntöjä, ideoita ja sovelluksia tekemisen tueksi. Hyvä ohjeistus jättää kuitenkin tilaa myös harkinnalle ja hyvälle maulle.





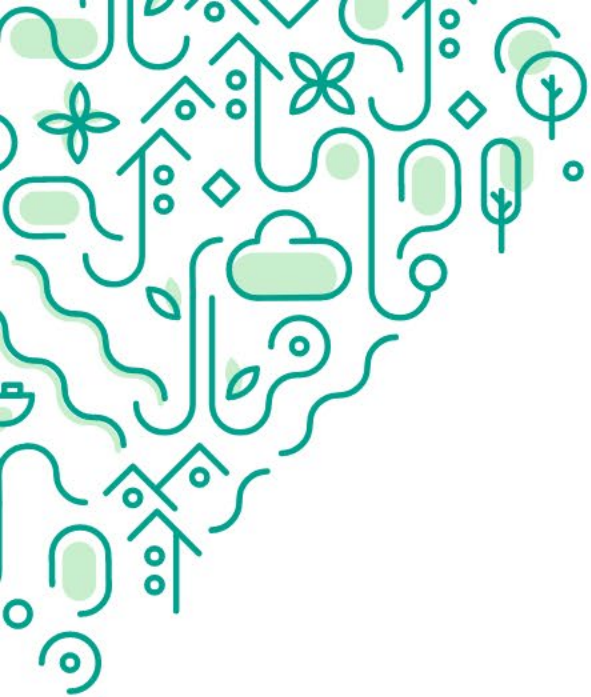
Utajärvi virtaa

- Yhtenäinen ilme auttaa kuntalaisia ja eri sidosryhmiä tunnistamaan kunnan viestintää ja palveluita sekä mieltämään ne osaksi yhtä ja samaa johdonmukaista kokonaisuutta, josta voimme olla ylpeitä.
- Graafinen ohjeistus myös osaltaan varmistaa, että yhtenäinen brändi-ilme erottuu selkeästi muista toimijoista ilman sekoittumisen vaaraa.



Utajärvi

- Kehittyvä | Rinnalla kulkeva | Aikaansaava ja aktiivinen | Omanlainen



Tekemisen VIRTAA

Yhteistyön VIRTAA

Vasta VIRTAA

Utajärvi VIRTAA

Keskustelun VIRTAA

Nuorta VIRTAA

Älyn VIRTAA

Puhdasta VIRTAA

Logo



Päälogo hallintopalvelut. Päälogoa käytetään kunnan virallisessa viestinnässä, silloin kun viestinnässä on useita toimialoja, joita viestintä koskee.



Elinympäristöpalvelut



Elinvoimapalvelut



Hyvinvointipalvelut



Kasvatuspalvelut

Logo



Päälogo hallintopalvelut



Elinympäristöpalvelut



Elinvoimapalvelut



Hyvinvointipalvelut

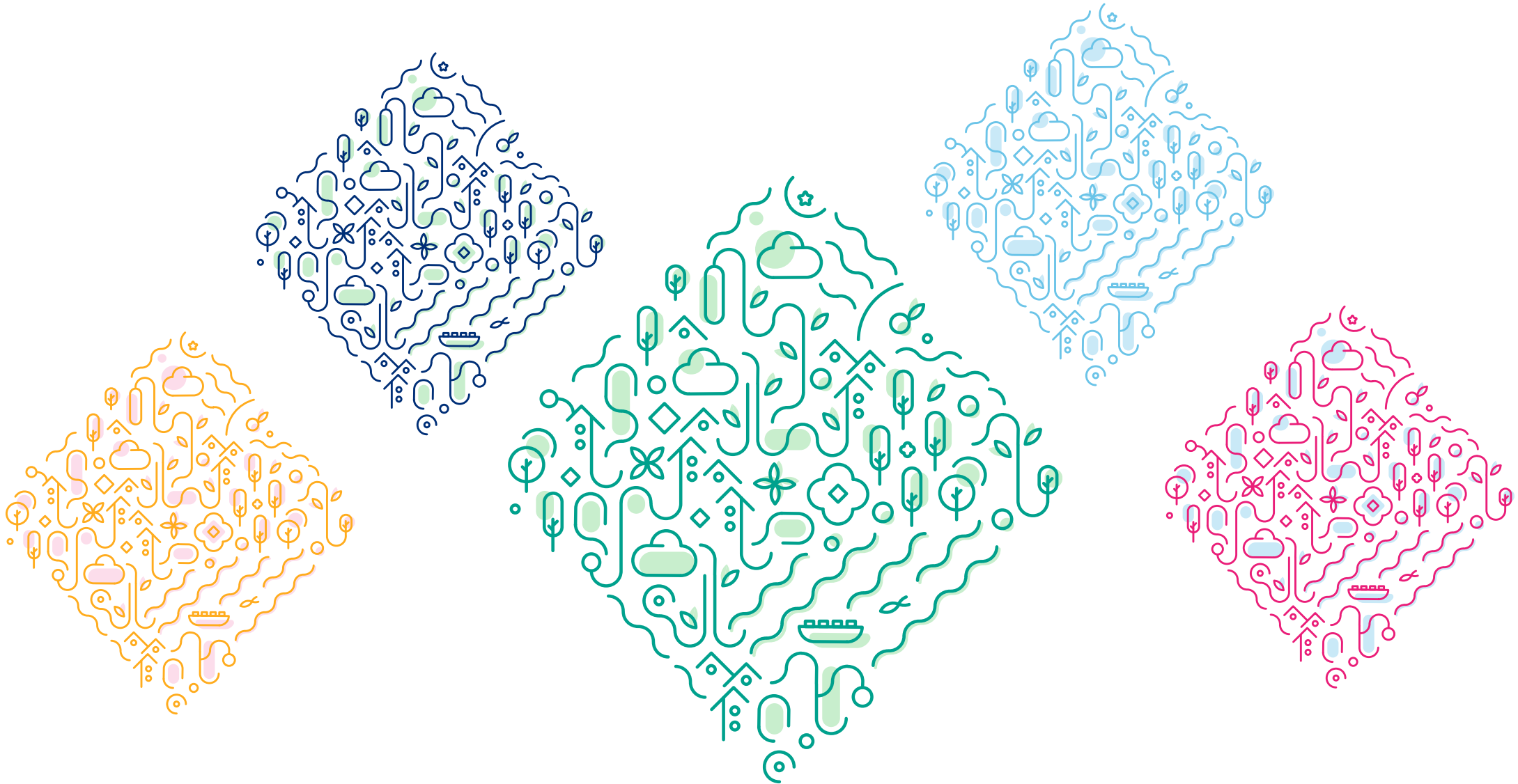


Kasvatuspalvelut

Muut graafiset elementit logon kanssa

VIRTTAA

Muut graafiset elementit logon kanssa



Logo tunnus

- Jokaisen tunnuksen eri variaatiolle on määritetty turva-rajat. Turvaraja on muodostettu tunnuksen ympärille käyttäen apuna sen u-kirjainta. Turvarajaa tulisi noudattaa aina, kun tunnusta hyödynnetään materiaaleissa. Turvarajan sisälle ei tulisi asetella omia tekstejä, grafiikkaa tai muuta materiaalia. Tunnuksen eri variaatioille on myös määritelty minimikoko, jota tulisi noudattaa.



Logon värimaailma

- Väripaletti virtaa, ja siinä on haluttu tuoda esiin Utajärven erilaista virtaa eri toimialoilla. Tunnukselle on määritelty 5 väri variaatiota
- Värikoodit
 - Vihreä
 - Vihreä tumma RGB: 0, 161, 141 CMYK: 79, 10, 53, 0 HEX: 00a18d
 - Vihreä vaalea RGB: 200, 238, 205 CMYK: 27, 0 27, 0 HEX: c8eecd
 - Tumma sininen
 - Sininen tumma RGB: 0, 47, 119 CMYK: 100, 86, 29, 11 HEX: 002f77
 - Sininen vaalea RGB: 201, 233, 247 CMYK: 25, 0 3, 0 HEX: c9e9f7
 - Punainen
 - Punainen tumma RGB: 234, 30, 121 CMYK: 0, 94, 14, 0 HEX: ea1e79
 - Punainen vaalea RGB: 252, 221, 235 CMYK: 0, 20, 1, 0 HEX: fcddeb
 - Keltainen
 - Keltainen tumma RGB: 255, 172, 30, CMYK: 0, 39, 89, 0 HEX: ffac1e
 - Keltainen vaalea RGB: 255, 243, 221, CMYK: 0, 5, 16, 0 HEX: fff3dd
 - Vaalea sininen
 - sininen tumma RGB: 107, 196, 232 CMYK: 57, 3, 5, 0HEX: 6bc4e8
 - Vaalea sininen RGB: 201, 233, 247 CMYK: 25, 0 3, 0HEX: c9e9f7



Typografia

- Some ja mainosotsikot Blacker Sans Display, ja leipäteksti Montserrat
- Asiakirjat otsikot Calibri, leipäteksti Calibri light

Calibri

ABCDEFGHIJKLMNOPQRSTUVWXYZ

UVWXYZÅÄÖ

abcdefghijklmnopqrstuvwxyz

åäö

1234567890

Calibri light

ABCDEFGHIJKLMNOPQRSTUVWXYZ

UVWXYZÅÄÖ

abcdefghijklmnopqrstuvwxyz

åäö

1234567890

Blacker Sans Display

ABCDEFGHIJKLMNOPQRSTUVWXYZÅÄÖ

abcdefghijklmnopqrstuvwxyzåäö

1234567890

Montserrat

ABCDEFGHIJKLMNOPQRSTUVWXYZÅÄÖ

abcdefghijklmnopqrstuvwxyzåäö

1234567890

Utajärvi. VIRTAA

Oulujoen äärellä kasvaneena, meissä
on aina virtaa hieman muita enemmän.

