



Yrityksen kasvun keinot



**profin**<sup>®</sup>  
WOOD, NATURALLY.



# Profin Group – lasiliukuseiniä maailmalle!

- Perustettu vuonna 1977, sukupolvenvaihdos vuonna 2012.
- Profin konsernin budj. liikevaihto 2017 13€M. Työllistämme yhteensä 80 hlöä.
  - Liikevaihto kolminkertaistunut 4 vuodessa.
- Viennin osuus n. 40%. Ruotsi, Venäjä ja Japani suurimpina vientimaina.
- Tehdas Pudasjärvellä, myyntitoimistot Kempeleessä, Vantaalla ja Tukholmassa.
  - Tytäryritys Sydänpuu Ikkunat ja ovet Oy Joutsassa.





# Profin lasiliukuseinät - tavoitteet 2020



- Lasiliukuseinien markkinajohtaja Pohjois-Euroopassa.
- Toimialan arvostetuin brändi ja teknologinen edelläkävijä.
- Liikevaihto yli 20 M€, käyttökate yli 20%.
- Tarjoaa käyttäjälleen ”ripauksen arjen luksusta”.

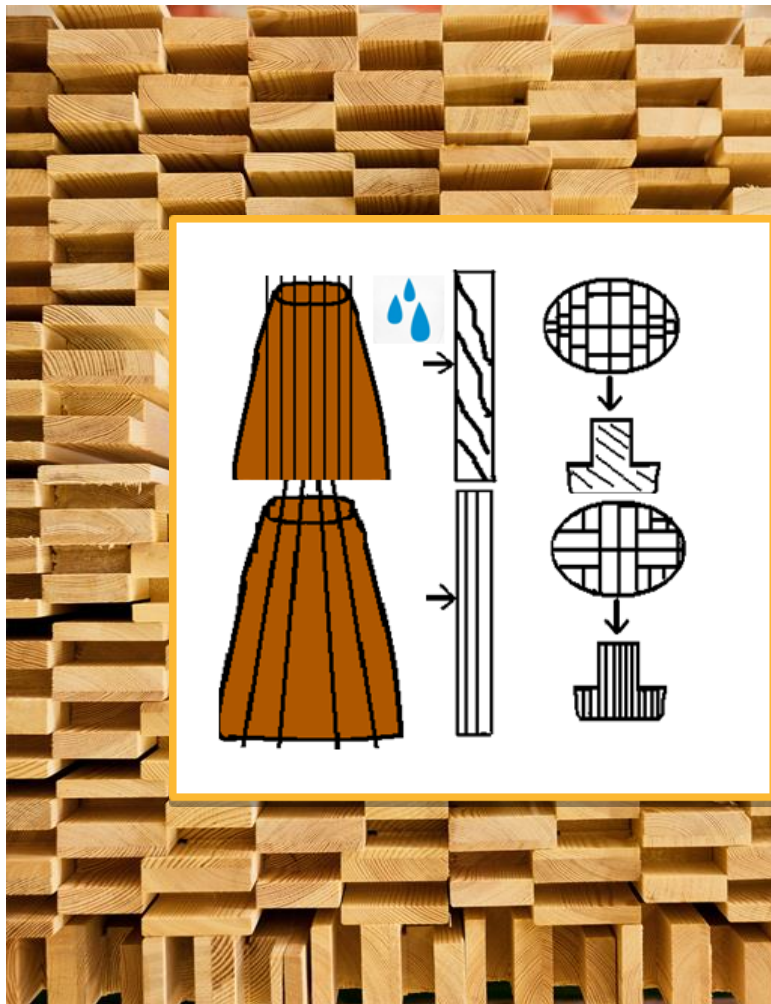


# Vuosikymmenien oppi

- Opit kirkkotyömaalla
- Kirkon ikkunoiden korjaus
- Puun oikea työstö
- Vanha suomalainen perinteinen puun työstötapa



# Puu on paras, muttei kaikki puu



- Tiheäsyinen, kilpikaarnainen tyvitukki.
- Oikea sahaustapa on syynsuuntainen sahaus.
- Syykuvia tangentiaalisesti kohti suoraa kulutus pintaa.

# Suomen metsä- ja puunjalostusteollisuuden haasteet

1. Tavoite **laatulähtöiseen** metsänhoitoon.
  - Kuutiopaino vs. litratilavuus.
2. Huomio **asiakslähtöisempään** puunkorjuuseen.
  - Tyvitukit puusepänteollisuudelle, ei sellukattilaan.





# Suomen metsä- ja puunjalostusteollisuuden haasteet



3. Tekniikka laadullisesti **tarkempaan** sahaamiseen.

- Syykuviosuuntainen sahaaminen tarjoaa vääntymätöntä raaka-ainetta.

4. Haaste **jalostaa** pidemmälle.

- Puun liimaustekniikka, kantteli, jatkojalosteet.





# Kasvun keinot Profinissa

- Tunnistettu omat vahvuudet ja tehty niistä **kilpailuetuja**.
  - Karsittu tuotannosta ulko-ovet ja sisäovet sekä ikkunat.
- Pidetty **laatu** tekemisen keskiössä.
  - Tulee ylikorostaa oman talon sisällä.
- Panostettu **designiin ja tuotteen arkkitehtuuriin**.
  - Yrityksessä oma sveitsiläinen muotoilija. Yhteistyö arkkitehtien kanssa.



# Kasvun keinot Profinissa



- Tuotantolähtöisyydestä **myynti- ja asiakaslähtöisyyteen.**
- **Brändin** rakentaminen tuo yritykselle kestävän ja arvokkaan pääoman, jota ei voi kopioida.





Kiitos sinulle.



**profin**<sup>®</sup>  
WOOD, NATURALLY.